



End Isolation.
Fin à l'isolement.



Engage : Fin à l'isolement.

Tout au long de notre vie, nous développons des relations sociales avec les autres. Des liens significatifs avec la famille, les amis, les voisins, les collègues de travail ainsi que dans nos communautés nous permettent d'être socialement impliqués et actifs, contribuant ainsi au bonheur et à l'équilibre émotionnel, mental et physique.

Cependant, l'isolement social peut nous toucher tous, et en particulier les personnes retraitées. Il arrive souvent qu'après la perte du conjoint ou de la conjointe, une diminution de la mobilité ou un déclin cognitif, les aînés s'isolent de plus en plus de leurs amis, de leur famille et de leur communauté.

Mois de sensibilisation à l'isolement social

Pendant tout le mois d'octobre, la campagne de la Fondation ERO/RTO Engage : Fin à l'isolement approfondira le dialogue national afin de rapprocher et d'engager les aînés du Canada en :

- Sensibilisant davantage par l'information, des faits, des conseils et des idées pour passer à l'action
- Donnant aux intervenants les moyens de reconnaître et d'aider les personnes socialement isolées
- Appuyant des programmes de soutien et de recherche sur l'isolement social

Relevez le défi

En octobre prochain, tendez la main et entrez en contact avec les Canadiens âgés dans votre communauté. Dans le cadre de la campagne de la Fondation ERO/RTO Engage : Fin à l'isolement, nous vous enverrons en octobre des suggestions sur les façons de sensibiliser et de prendre des mesures pour que les aînés mettent fin à l'isolement et socialisent davantage.

Visitez le site www.bien-vieillir.ca/finalisolement pour relever le défi.

#Engage #EndIsolation

Un projet de



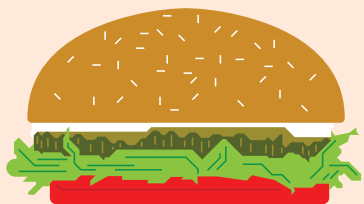
THE RETIRED TEACHERS OF ONTARIO FOUNDATION
LA FONDATION DES ENSEIGNANTES ET ENSEIGNANTS
RETRAITÉS DE L'ONTARIO

Rendu possible par



Isolement social

LE PRINCIPAL ENJEU AUQUEL SONT CONFRONTÉS LES AÎNÉS AU CANADA



2 FOIS



PLUS MORTEL

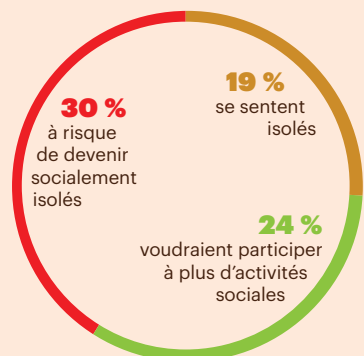


QUE L'OBÉSITÉ

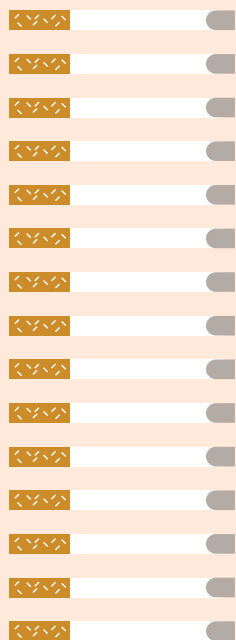


**ENTRAÎNE LE
DIABÈTE**

**DES CANADIENS DE PLUS
DE 65 ANS**



Risque de décès prématuré équivalent à fumer 15 cigarettes par jour



**AUGMENTE
LE RISQUE DE
DÉMENCE DE**

64%

DÉFINITION DE L'ISOLEMENT SOCIAL :

L'isolement social implique un contact limité avec les autres et peu d'engagement. C'est l'absence de relations mutuellement profitables.



L'appartenance sociale s'est avérée essentielle à la santé et au bien-être des aînés. Les personnes tissant des liens étroits et des relations sociales ont tendance à mieux faire face aux problèmes de santé et à subir moins de troubles de santé mentale comme la dépression. L'isolement social peut entraîner des risques physiques et mettre les aînés à risque accru de maltraitance.



À propos de la Fondation ERO/RTO

Inspiré par l'esprit de générosité et de philanthropie des retraités du milieu de l'éducation, la Fondation ERO/RTO investit dans sa vision audacieuse — améliorer la qualité de vie des adultes plus âgés — par le financement de :

- La recherche et la formation axées sur le vieillissement
- Des initiatives communautaires novatrices qui favorisent les contacts sociaux et l'engagement des adultes plus âgés

En évaluant soigneusement chaque projet qu'elle finance, la Fondation vise à diffuser à plus grande échelle les résultats de l'organisme partenaire, ainsi qu'à approfondir les connaissances dans les secteurs qui ont un impact sur le vieillissement des Canadiens. Depuis 2014, la Fondation a investi 2,8 millions de dollars afin d'améliorer l'expérience du vieillissement.

Pour en savoir plus www.embrace-aging.ca.